

ГРАФИЧЕСКОЕ ОПИСАНИЕ

местоположения границ населенных пунктов, территориальных зон, особо охраняемых природных территорий, зон с особыми условиями использования территории

Публичный сервитут в целях эксплуатации линейного объекта – водопроводной сети (номер регистрации права хозяйственного ведения ГУП «Водоканал Санкт-Петербурга» № 78-78-05/0024/2009-010 от 23.12.2009)

(наименование объекта, местоположение границ которого описано (далее - объект))

Раздел 1

Сведения об объекте

№ п/п	Характеристики объекта	Описание характеристик
1	2	3
1.	Местоположение объекта	город Санкт-Петербург
2.	Площадь объекта +/- величина погрешности определения площади (Р +/- Дельта Р)	193 +/- 5 м ²
3.	Иные характеристики объекта	-

Раздел 2**Сведения о местоположении границ объекта**

1. Система координат СК-1964

2. Сведения о характерных точках границ объекта

Обозначение характерных точек границ	Координаты, м		Метод определения координат характерной точки	Средняя квадратическая погрешность положения характерной точки (Mt), м	Описание обозначения точки на местности (при наличии)
	X	Y			
1	2	3	4	5	6
1	87634.55	87429.88	Аналитический метод	0.1	-
2	87634.54	87428.88	Аналитический метод	0.1	-
3	87634.73	87427.90	Аналитический метод	0.1	-
4	87636.60	87421.65	Аналитический метод	0.1	-
5	87636.61	87421.63	Аналитический метод	0.1	-
6	87638.07	87416.82	Аналитический метод	0.1	-
7	87638.31	87416.18	Аналитический метод	0.1	-
8	87638.81	87415.32	Аналитический метод	0.1	-
9	87639.48	87414.57	Аналитический метод	0.1	-
10	87640.29	87413.98	Аналитический метод	0.1	-
11	87641.19	87413.55	Аналитический метод	0.1	-
12	87642.16	87413.32	Аналитический метод	0.1	-
13	87643.16	87413.28	Аналитический метод	0.1	-
14	87644.15	87413.44	Аналитический метод	0.1	-
15	87645.08	87413.80	Аналитический метод	0.1	-
16	87645.93	87414.33	Аналитический метод	0.1	-
17	87646.65	87415.02	Аналитический метод	0.1	-
18	87647.22	87415.84	Аналитический метод	0.1	-
19	87647.62	87416.76	Аналитический метод	0.1	-
20	87647.82	87417.74	Аналитический метод	0.1	-
21	87647.83	87418.74	Аналитический метод	0.1	-
22	87647.63	87419.72	Аналитический метод	0.1	-

2. Сведения о характерных точках границ объекта

Обозначение характерных точек границ	Координаты, м		Метод определения координат характерной точки	Средняя квадратическая погрешность положения характерной точки (Mt), м	Описание обозначения точки на местности (при наличии)
	X	Y			
1	2	3	4	5	6
23	87646.17	87424.53	Аналитический метод	0.1	-
24	87644.31	87430.76	Аналитический метод	0.1	-
25	87644.07	87431.40	Аналитический метод	0.1	-
26	87643.57	87432.27	Аналитический метод	0.1	-
27	87642.90	87433.01	Аналитический метод	0.1	-
28	87642.10	87433.61	Аналитический метод	0.1	-
29	87641.20	87434.04	Аналитический метод	0.1	-
30	87640.23	87434.28	Аналитический метод	0.1	-
31	87639.23	87434.32	Аналитический метод	0.1	-
32	87638.24	87434.16	Аналитический метод	0.1	-
33	87637.30	87433.81	Аналитический метод	0.1	-
34	87636.46	87433.28	Аналитический метод	0.1	-
35	87635.73	87432.59	Аналитический метод	0.1	-
36	87635.16	87431.77	Аналитический метод	0.1	-
37	87634.76	87430.86	Аналитический метод	0.1	-
1	87634.55	87429.88	Аналитический метод	0.1	-

3. Сведения о характерных точках части (частей) границы объекта

Обозначение характерных точек части границы	Координаты, м		Метод определения координат характерной точки	Средняя квадратическая погрешность положения характерной точки (Mt), м	Описание обозначения точки на местности (при наличии)
	X	Y			
1	2	3	4	5	6
-	-	-	-	-	-

Раздел 3

Сведения о местоположении измененных (уточненных) границ объекта

1. Система координат -

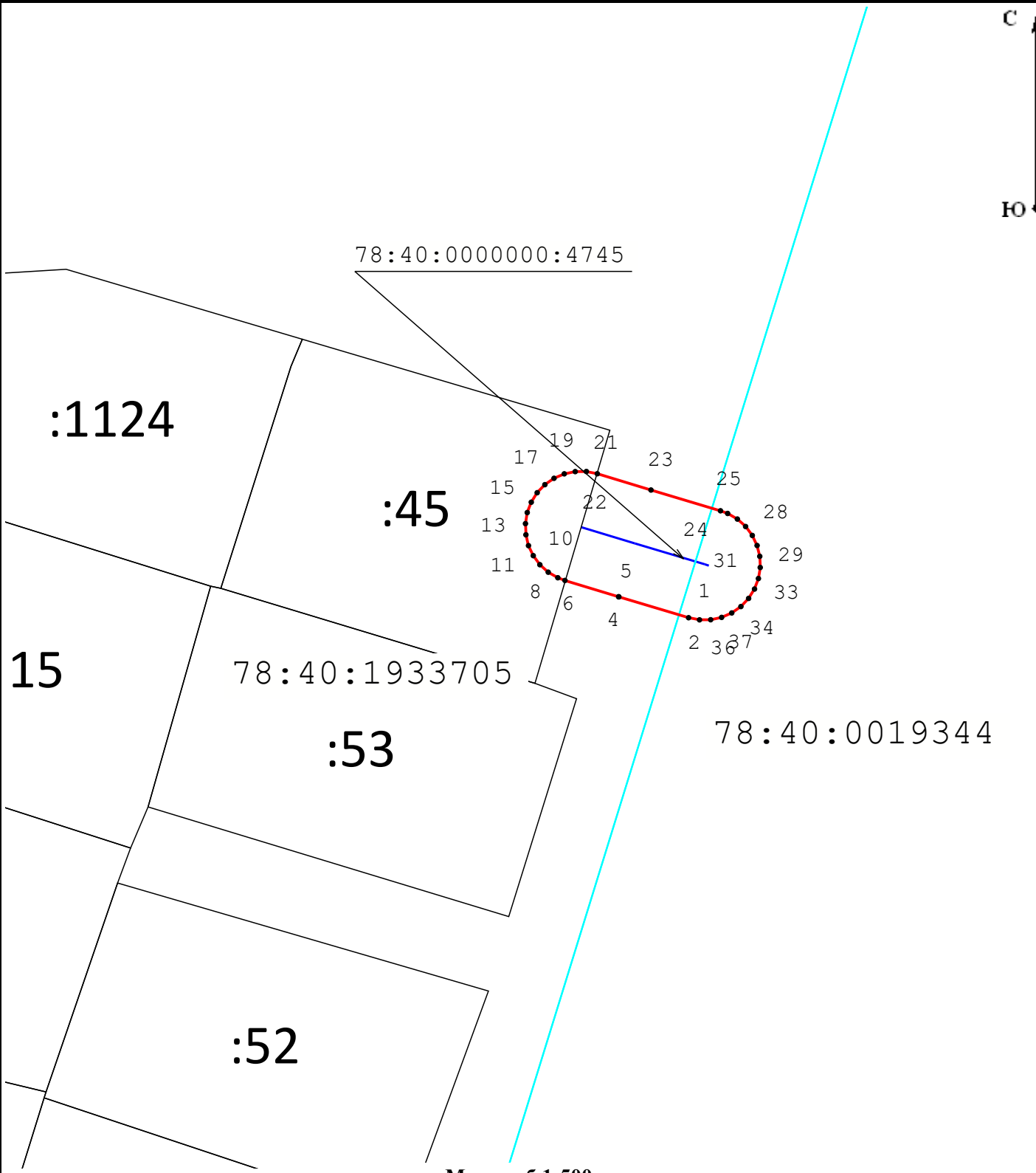
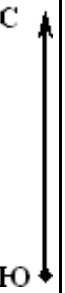
2. Сведения о характерных точках границ объекта

Обозначение характерных точек границ	Существующие координаты, м		Измененные (уточненные) координаты, м		Метод определения координат характерной точки	Средняя квадратическая погрешность положения характерной точки (Mt), м	Описание обозначения точки на местности (при наличии)
	X	Y	X	Y			
1	2	3	4	5	6	7	8
-	-	-	-	-	-	-	

3. Сведения о характерных точках части (частей) границы объекта

Обозначение характерных точек части границы	Существующие координаты, м		Измененные (уточненные) координаты, м		Метод определения координат характерной точки	Средняя квадратическая погрешность положения характерной точки (Mt), м	Описание обозначения точки на местности (при наличии)
	X	Y	X	Y			
1	2	3	4	5	6	7	8
-	-	-	-	-	-	-	

Схема расположения границ публичного сервитута



Масштаб 1:500

Условные обозначения:

- Граница публичного сервитута
- Граница кадастрового квартала
- Граница сооружения "Водопроводная сеть"
- Граница земельного участка
- 78:40:0000000:4745 - Кадастровый номер сооружения "Водопроводная сеть"
- 78:37:0017503 - Номер кадастрового квартала
- :12 - Кадастровый номер земельного участка
- 1 - Обозначение характерной точки границы публичного сервитута

Подпись



Место для отриски печати (при наличии) лица, составившего описание местоположения границ объекта

Дата «10» апреля 2023 г.